

Lenovo

AURICULARES TRUE WIRELESS

GUIA DO UTILIZADOR

HT30

BG Изтеглете тук ръководството **CS** Stáhněte si zde manuál
DA Download her manual **DE** Laden Sie hier das Handbuch
herunter **EL** Κατεβάστε εδώ το εγχειρίδιο **EN** Download here
manual **ES** Descargue aquí el manual **ET** Laadige alla siit
kasutusjuhend **FI** Lataa tästä käyttöohje **FR** Téléchargez ici le
manuel **HR** Preuzmite ovdje priručnik
HU Töltse le a kézikönyvet **IT** scarica qui il manuale **LT**
Atsisiųskite čia vadovą **LV** Lejupielādējiet šeit rokasgrāmatu **NL**
Download hier de handleiding **PL** Pobierz tutaj instrukcję **PT**
Baixe aqui o manual **RO** Descarcă aici manualul **RU** Скачать
здесь руководство **SH** Преузмите овде приручник **SK**
Stiahnite si tu manuál **SL** Prenesite tukaj priročnik **SV** Ladda
ner manualen här



CONTEÚDO DA EMBALAGEM



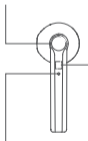
Estojo de Carregamento Auriculares Cabo de Carregamento Guia do Utilizador

Muito obrigado por ter adquirido os nossos produtos, leia este guia atentamente antes de o utilizar.

INSTRUÇÕES

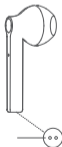
Auriculares

Botão de Toque



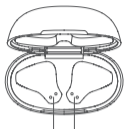
Indicador LED

Microfone



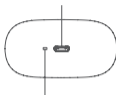
Contactos de Carregamento

ESTOJO DE CARREGAMENTO



Pinos de carregamento

Porta de carregamento micro USB



Indicador de caixa de carga

COMO USAR



Insira o auricular no ouvido e rode-o para fixar confortavelmente.

GUIA DO INDICADOR LED DOS AURICULARES

ESTADO DO SISTEMA	ATIVIDADE DO INDICADOR
Ligar	O indicador LED permanece azul por 1 segundo.
Desligar	O indicador LED pisca em vermelho duas vezes.
Modo de emparelhamento	O indicador LED pisca em vermelho e azul alternadamente.
A carregar	O indicador LED permanece vermelho.
Completamente carregado	O indicador LED apaga-se.

GUIA DO INDICADOR DO ESTOJO DE CARREGAMENTO

ESTADO DO SISTEMA	ATIVIDADE DO INDICADOR
A carregar	O indicador do estojo de carregamento pisca em azul lentamente.
Completamente carregado	O indicador do estojo de carregamento permanece azul.

COMO CARREGAR

Carregar os auriculares

Coloque os auriculares no estojo de carregamento.

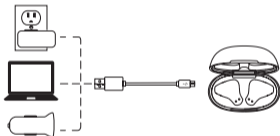
NOTA: Quando a bateria dos auriculares estiver baixa, você ouvirá um lembrete de voz.

Carregue o estojo de carregamento

1) Conecte a extremidade pequena do cabo USB na porta Micro USB do estojo de carregamento.

2) Conecte a outra extremidade a um carregador de parede USB ou computador (DC 5V) que esteja ligado.

NOTA: demora aproximadamente 2 horas para carregar totalmente o estojo de carregamento. Um estojo de carregamento totalmente carregado pode carregar os auriculares aproximadamente 3 vezes.



LIGAR / DESLIGAR AUTOMÁTICO

Ligar: abra a tampa do estojo de carregamento e retire os auriculares. Desligar: coloque os auriculares de volta no estojo de carregamento.

NOTA: Quando o estojo de carregamento está sem carga, colocar os auriculares no estojo de carregamento não os desligará.

LIGAR / DESLIGAR MANUAL

Ligar / desligar: toque e mantenha o botão no auricular esquerdo / direito durante 5 segundos.

NOTA: Quando os dois auriculares estiverem emparelhados com o telefone, desligar um auricular manualmente fará com que o outro seja desligado ao mesmo tempo.

EMPARELHAMENTO E CONECTIVIDADE

- 1) Ligue o Bluetooth do seu dispositivo Bluetooth.
- 2) Retire os auriculares do estojo de carregamento e eles entrarão no modo de emparelhamento automaticamente e o indicador LED no auricular piscará em vermelho e azul alternadamente.
- 3) Escolha "HT30" na lista de dispositivos Bluetooth encontrados em seu dispositivo Bluetooth para emparelhar.

NOTA:

Certifique-se de que os auriculares e o dispositivo Bluetooth estejam próximos um do outro a uma distância de 10 metros e que não haja obstáculos entre eles. Se o emparelhamento falhar, coloque os auriculares de volta no estojo de carregamento e certifique-se de que foram desligados. Em seguida, emparelhe os auriculares com seu dispositivo Bluetooth novamente. Quando os auriculares estiverem ligados, mas não emparelhados com um dispositivo Bluetooth, eles serão desligados automaticamente após 5 minutos.

Os auscultadores ligar-se-ão automaticamente ao último dispositivo Bluetooth emparelhado quando forem ligados. Ligue o Bluetooth do dispositivo Bluetooth antes de ligar os auscultadores.

MODO PRIMÁRIO / SECUNDÁRIO

Esses auriculares têm função de alternar como primário-secundário.

- Quando o auricular estiver ligado a um dispositivo Bluetooth, remova qualquer um dos dois auscultadores, e pode ser ligado e utilizado normalmente. Durante este período, pode tirar o outro e eles emparelham-se entre si para que possa usar ambos os auriculares.
- Quando os dois auriculares estiverem conectados ao telefone, independentemente de qual deles for colocado de volta no estojo de carregamento, poderá usar o outro sem interrupção.

FUNÇÕES DOS AURICULARES

FUNÇÃO	O QUE FAZER
Reproduzir / Pausar	Toque no botão de toque do auricular esquerdo/direito.
Faixa seguinte	Toque duas vezes no botão de toque do auricular esquerdo/direito.
Faixa anterior	Toque no botão de toque do auricular esquerdo/direito 3 vezes.

FUNÇÕES DE CHAMADA

FUNÇÃO	O QUE FAZER
Atender/Terminar	Toque no botão de toque do auricular esquerdo/direito.
Rejeitar	Toque duas vezes no botão de toque do auricular esquerdo/direito.

ATIVAR O CONTROLO POR VOZ DO TELEFONE

Depois dos auriculares estarem ligados ao telemóvel, toque e mantenha o botão de toque durante 2 segundos e em seguida retire o dedo do botão

Toque e segure o botão de toque durante 2 segundos novamente para sair. (Esta função só funciona quando o seu telefone tem função de controlo de voz; consulte as instruções do seu telefone para obter mais detalhes.)

LIMPE OS AURICULARES E O ESTOJO DE CARREGAMENTO

Limpe os auriculares e o estojo de carregamento apenas com um cotonete seco e macio ou equivalente.

Perguntas Frequentes

Q - O emparelhamento falha.

“A-Se o emparelhamento falhar, verifique os seguintes pontos:

1) Coloque os auriculares de volta no estojo de carregamento e certifique-se de que estejam desligados.

2) Retire os auriculares do estojo de carregamento e eles entrarão no modo de emparelhamento automaticamente.

3) Escolha “HT30” no seu telefone para emparelhar. “

Se mesmo assim o emparelhamento falhar, verifique os seguintes pontos:

1) Certifique-se de que os auriculares e o dispositivo Bluetooth estejam próximos um do outro ou a uma distância de 10 metros e que não haja obstáculos entre eles.

2) Não há interferências de sinal nas proximidades (verifique a pergunta “A conexão não está estável” para condições de interferência de sinal).

3) Tente reiniciar o seu dispositivo Bluetooth.

Q - Emparelhei os auriculares com meu telefone anteriormente, mas não consegui emparelhá-los com meu telefone novamente.

A - Ligue o Bluetooth do seu telefone e em “MEUS DISPOSITIVOS”, escolha “HT30” e toque em “1” -> “Esquecer Este Dispositivo”. Em seguida, emparelhe os auriculares com o telefone novamente.

Q - A conexão não está estável.

A - Certifique-se de que a distância de conexão Bluetooth está dentro de ou 10 metros e não há nenhum objeto entre os auriculares e seu dispositivo Bluetooth, nenhum rádio ou interferência WIFI nas proximidades.

Q - A carga de bateria esgota-se rapidamente.

A - O tempo de reprodução dos auriculares varia de acordo com o nível de volume e o conteúdo de áudio. Coloque os auriculares de volta no estojo de carregamento para evitar o consumo desnecessário de energia.

Q - Os auriculares que estão a ser carregados no estojo de carregamento reconectam-se ao meu telefone.

A - Quando o estojo de carregamento ficar sem carga du-

rante o carregamento, os auriculares serão ligados automaticamente e reconectados ao último dispositivo Bluetooth emparelhado. Se os auriculares não estiverem emparelhados com o dispositivo Bluetooth, eles serão desligados automaticamente após 5 minutos.

ESPECIFICAÇÕES DO PRODUTO

Versão Bluetooth	v 5. 0
Bateria (cada auricular)	30mAh
Bateria (estojo de carregamento)	300mAh
Tempo de carregamento dos auriculares	Aproximadamente 1 hora
Tempo de carregamento do estojo de carregamento	Aproximadamente 2 horas
Entrada	DC 5V / 1A
Reprodução de Música / Tempo de chamada	4-5 horas por Carga
Use com Estojo de Carregamento	Até 20 horas
Distância de Conexão Bluetooth	10 metros (sem obstáculos pelo meio)
Protocolos de Suporte	A2DP / HFP / HSP / AVRCP
Temperatura de Funcionamento	-10°C tot 40°C

INFORMAÇÕES IMPORTANTES SOBRE SEGURANÇA

Não remova ou substitua a bateria, incluindo componentes eletrônicos sensíveis, incluindo uma bateria, e pode ser danificada ou causar ferimentos se cair, queimar, perfurar, esmagar, desmontar ou se for exposta a calor ou líquidos excessivos. Não use baterias e componentes eletrônicos danificados.

Informações sobre descarte e reciclagem

Não trate o produto e a bateria como lixo doméstico ou incendie-o. Ao decidir descartar o produto e sua bateria, siga as leis ambientais locais para manusear a bateria para evitar uma explosão.

Interferência de dispositivo médico

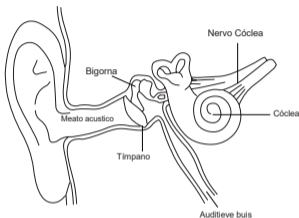
O produto contém componentes e rádios que emitem campos eletromagnéticos e também contém ímanes. Estes campos e ímanes eletromagnéticos podem interferir com pacemakers, desfibriladores ou outros dispositivos médicos. Mantenha uma distância segura de separação entre o seu dispositivo médico e o seu produto. Consulte o seu médico e fabricante de dispositivos médicos para obter informações específicas do seu dispositivo médico. Pare de usar o produto se suspeitar que está a interferir com o seu pacemaker, desfibrilhador ou qualquer outro dispositivo médico.

Ouçã com responsabilidade

Para evitar problemas auditivos, certifique-se de baixar o volume do leitor de música antes de ligar os auscultadores. Depois de colocar os auscultadores dentro/sobre os ouvidos, aumente o volume gradualmente até um nível de audição confortável. O nível de ruído é medido em decibéis (dB). A exposição a 85dB ou ruído mais elevado conduzirá

a uma deficiência auditiva gradual. Por favor, supervisione o seu uso e a deficiência auditiva é uma função de ruído contra o tempo.

Diagrama de fisiologia do ouvido



Use com responsabilidade

Não utilize auscultadores em situações inseguras, como conduzir, atravessar a rua ou envolver-se em qualquer coisa que exija concentração ou em tal ambiente. Usar auriculares durante a condução não só é perigoso, como também infringir a lei em muitos lugares porque reduz as chances de ouvir os sons da sua vida fora do seu carro, como os de outros carros Sirenes e sirenes de ambulâncias. Não use auscultadores enquanto conduz. Em vez disso, pode utilizar o transmissor FM no carro para ouvir conteúdos em dispositivos de mídia móvel.

CUIDADOS DE UTILIZAÇÃO E MANUTENÇÃO

- Limpe periodicamente, especialmente as partes em contacto com a pele. Use um pano limpo e húmido.
- Não permita que o produto entre em contacto com líquidos quentes e ácidos.
- Use-se de forma frouxa, para garantir que a circulação do ar.
- Use-se de forma frouxa, para garantir que a circulação do ar.
- Não abra ou destrua a cápsula.
- Não utilizar se o visor se partir.
- Não coloque o produto na máquina de lavar roupa ou na máquina de secar.
- Não exponha o seu produto a temperaturas extremamente altas ou baixas.
- Não suar na sauna ou na sauna a vapor para utilizar o produto.
- Não faça o produto durante muito tempo à luz solar direta.
- Não coloque o produto num processo de incêndio. A bateria pode explodir.
- Não utilize produtos de limpeza abrasivos para limpar o produto.
- Se o produto ficar molhado, não carregue.
- Se sentir o produto quente, remova-o.

Informação ambiental, de reciclagem e eliminação

DECLARAÇÃO GERAL DE RECICLAGEM

A Lenovo incentiva os proprietários de equipamentos de tecnologias da informação (TI) a reciclar responsáveis



mente os seus equipamentos quando já não é necessário. A Lenovo oferece uma variedade de programas e serviços para ajudar os proprietários de equipamentos na reciclagem dos seus produtos informáticos. Para obter informações sobre a reciclagem dos produtos Lenovo, acesse a: <http://www.lenovo.com/recycling>

EU



Informações importantes sobre WEEE

Os equipamentos elétricos e eletrônicos marcados com o símbolo de um caixote de rodas riscado não podem ser eliminados como resíduos urbanos não classificados. Os resíduos de equipamentos elétricos e eletrônicos (REEE) devem ser tratados separadamente utilizando a estrutura de recolha disponível para os clientes para a devolução, reciclagem e tratamento do REEE. Informações específicas do país estão disponíveis em: <http://www.lenovo.com/recycling>

MARCA DE RECICLAGEM DE BATERIA

Informações de reciclagem da bateria para a União Europeia.

As pilhas ou embalagens para pilhas são rotuladas de acordo com a Diretiva Europeia 2006/66/CE relativa às pilhas e acumuladores e aos resíduos de pilhas e acumuladores. A diretiva determina o quadro para a devolução e reciclagem

de pilhas e acumuladores usados, conforme aplicável em toda a União Europeia. Esta etiqueta é aplicada a várias baterias para indicar que a bateria não deve ser deitada fora, mas sim recuperada após o fim da vida útil de acordo com a presente diretiva. De acordo com a Diretiva Europeia 2006/66/CE, as pilhas e os acumuladores são rotulados para indicar que devem ser recolhidos separadamente e reciclados em fim de vida

A etiqueta da bateria também pode incluir um símbolo químico para o metal em causa na bateria (Pb para chumbo, Hg para mercúrio, e Cd para cádmio), Os utilizadores de pilhas e acumuladores não devem eliminar as pilhas e acumuladores como resíduos urbanos não variados, mas usar o quadro de recolha disponível para os clientes para a reciclagem de retorno, e o tratamento de pilhas e acumuladores. A participação do cliente é importante para minimizar quaisquer efeitos potenciais de baterias e acumuladores no ambiente e na saúde humana devido à potencial presença de substâncias perigosas, para uma recolha e tratamento adequados: <http://www.lenovo.com/recycling>

RESTRIÇÃO DE PERIGOS DIRETIVA DE SUBSTÂNCIAS (ROHS)

Turco

O produto Lenovo satisfaz os requisitos da Diretiva Da República da Turquia relativa à restrição da utilização de determinadas substâncias perigosas em resíduos de equipamentos elétricos e eletrónicos (REEE).

Turkiye AEEE Yonetmeligine Uygunluk Beyani Bu Lenovo urunu, T.C. Şevre ve Orman Bakanligi'nin "Afik Elektrikli ve Elektronik Enya Bazi Zararli Maddelerin Kullaniminin Sinirlandirilmasina Dair Yonetmelik (AEEE)" direktiflerine uygundur. AEEE Yonetmeligine Uygundur.

Ukraine

Cим підтверджуємо, що товари Lenovo відповідають вимогам законодавства України, які регулюють вміст шкідливих та небезпечних речовин.

India

Em conformidade com RoHS de acordo com as Regras de E-Waste (Gestão e Manuseamento) de 2011

Vietnam

Os produtos Lenovo vendidos no Vietname, em ou depois de 23 de setembro de 2011, cumprem os requisitos da Circular do Vietname 30/2011 1/TT-BCT ("Vietnam RoHS").

União Europeia

Os produtos Lenovo vendidos na União Europeia, em ou após 3 de janeiro de 2013, cumprem os requisitos da Diretiva 2011/65/UE sobre a restrição da utilização de determinadas substâncias perigosas em equipamentos elétricos e eletrônicos ("Reformulação rohs" ou "RoHS 2").

Para mais informações sobre o progresso da Lenovo na RoHS, vá a: http://www.lenovo.com/social_responsibility/us/en/RoHS_Communication.pdf

DECLARAÇÃO FCC

Este equipamento foi testado e encontra-se em conformidade com os limites para um dispositivo digital de classe B, nos termos da parte 15 das Regras da FCC. Estes limites destinam-se a proporcionar uma proteção razoável contra interferências nocivas numa instalação residencial. Este equipamento gera utilizações e pode irradiar energia de radiofrequência e, se não for instalado e utilizado de acordo com as instruções, pode causar interferência prejudicial às comunicações de rádio. No entanto, não há garantias de que não ocorram interferências numa determinada instalação. Se este equipamento causar interferência prejudicial

à receção de rádio ou televisão, o que pode ser determinado desligando e desligando o equipamento, o utilizador é encorajado a tentar corrigir a interferência através de uma ou mais das seguintes medidas:

Reoriente ou reloque a antena recetora.

Aumente a separação entre o equipamento e o recetor.

Ligue o equipamento a uma tomada num circuito diferente daquele ao qual o recetor está ligado.

Consulte o revendedor ou um técnico experiente de rádio/TV para obter ajuda.

Este dispositivo está em conformidade com a parte 15 das Regras da FCC. A operação está sujeita às duas condições seguintes:

(1) Este dispositivo não pode causar interferências nocivas e (2) este dispositivo deve aceitar qualquer interferência recebida, incluindo interferências que possam causar um funcionamento não desejável.

Alterações ou modificações não expressamente aprovadas pelo responsável pela conformidade podem anular a autoridade do utilizador para operar o equipamento.

Fabricado, distribuído ou vendido pela Beijing Kangshuo Information Technology Co. (Ltd. Licenciado oficial para este produto). LENOVO e o Logótipo Lenovo estilizado são marcas comerciais ou marcas comerciais registadas da Lenovo (Beijing) Ltd.

Todas as outras marcas comerciais são propriedade dos respetivos proprietários.

Reduce | Reuse | Recycle



Gedrukt in China

Lenovo™